

『美容研究 全国新井会本部事務局』では全国でアップスタイルの講習会を開催しております。  
詳細はHPにてご案内しておりますので、HPをご覧ください。

PCサイト↓ <http://www.arai-kai.net/>      モバイルサイト↓ <http://www.mb.arai-kai.net/>      又は右のQRコードを読み取ってください。

# 美容研究 全国新井会 講習会持参道具一覧表

実地講習会参加者は下記記載の道具をお持ちください。  
美しい仕上がりを創るには道具の選出も重要になってきます。デザインや技術にこだわるのはもちろんのこと、道具にもこだわりをもつことでより良い表現が実現できます。

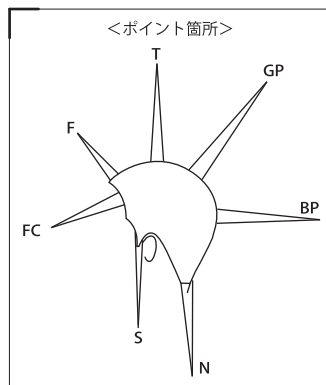
資料提供：**Genuine inc.** (株式会社ジェニユイン) お問い合わせ先：03-6222-2212      取り扱いブランド：**N.B.A.A.**



ARAI-KAIモバイルサイト  
QRコード

## 必須道具

実地講習会参加者は「N.B.A.A. アップウィッグ」・「N.B.A.A. エスコーム」・「N.B.A.A. フィニッシングブラシ」・「N.B.A.A. ブラッシングブラシ」が技術マスター上、必須道具ですので、講習会時には必ずご持参ください。(ジュニアセットリストはメーカー指定しておりませんので、お持ちのものをご持参ください。)



N.B.A.A. アップウィッグ  
(ブラウン又はダークブラウン)

N.B.A.A. のアップウィッグは植毛・植毛角度など全てにおいて考えられております。

◆あらかじめ髪質をセットしやすくするのに、大きめのホットカーラー (35mm) を使い、中間から毛先に大きなカールが出来るようにセットします。

◆通常の一般的なお客様を想定したレイヤーのカットをしておいてください。  
前髪およびフェイスラインはやや長めで。(12cm~15cm 目安)

### <ポイント箇所の説明>

- F : フロント
- FC : フロントコーナー
- S : サイド (もみ上げの角部分の長さ)
- T : トップ (頭頂部の長さ)
- GP : ゴールデンポイント
- BP : バックポイント (後頭部の一番張っている所の長さ)
- N : ネーブ (センター部分の長さ)

◆展開図 (推奨する髪の長さ) 単位: cm

	F	FC	S	T	GP	BP	N
ベーシック・サロンスタイル (中級&上級)・クラシカル・編み込み	12~15	15~22	24~27	25~30	34~38	33~36	31~33
新日本髪	18~20	20~25	24~27	25~30	34~38	33~36	31~33

N.B.A.A. エスコーム



密歯のコーム。髪を細かく繊細にとかすときや逆毛を立てるときに有効。一本一本、職人の手作りによって可能になった、コームの根元が四角にカットされた形状は、他に類を見ないほど、逆毛を立てやすくなっております。

N.B.A.A. フィニッシングブラシ



仕上げ専用ブラシ。表面をとかし込み、艶のある面やシルエットを効果的に表現出来ます。購入直後は毛がなじんでいないので、使い込む事によってブラッシング深度が浅くなり、より美しい髪が表現できます。

N.B.A.A. ブラッシングブラシ



ブラッシング専用ブラシ先玉ナイロンと純豚毛のペア植毛により、地肌からしっかりととかし込み、なめらかな髪の実現します。また地肌あたりもよく、テンションも適度にかかります。

## その他必要な道具

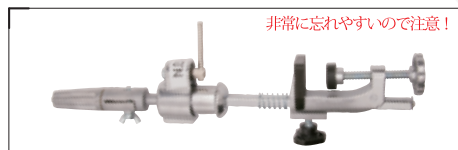
上記以外に用意していただく道具の一覧です。(メーカーは問いません。)

ブラッシング用クッションブラシ



長い毛と短い毛の2段植毛で、クッション部分が柔らかく地肌あたりがよいものを選びましょう。  
【参考商品】: N.B.A.A. ブロークッションブラシ (大)

クランプ



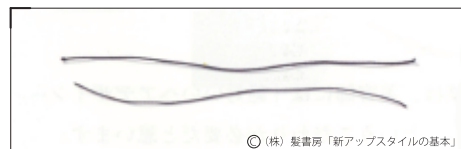
テーブルに取り付けるタイプ、スタンド式、どちらでもかまいませんが、持ち運びやすさからテーブルに取り付けるタイプがよいでしょう。  
【参考商品】: NBAA クランプアジャスト / NBAA スタンドクランプ

すき毛 (目が密集していて硬めのもの)



すき毛は広げたときにしっかりとした手応えがあるものを選びます。細かい袋に入っているものより大きな袋に入っているものが扱いやすいでしょう。  
【参考商品】: NBAA すき毛

黒ゴム (太くて丸いもの) ※平ゴム不可



購入後、束になっているものの両端を切り、25cm~28cm 程度にしておくと良いでしょう。  
【参考商品】: 業務用黒ゴム (大) 20m 巻

はさみ



黒ゴムを切るのに使います。ハンドリング性が良く、先がとがっていないものが良いですがどのタイプのものでも大丈夫です。

タオル (2~3枚)



スタイリング剤が付いた手を拭く為に使用するタオルです。2~3枚用意してください。

## あると便利な道具

N.B.A.A. エムコーム



エスコームより目の粗いコーム。

N.B.A.A. エルコーム



さらに粗い目のコーム。よりラフな仕上がりを創ることが可能。

N.B.A.A. ライジングコーム



繊細な流れやボリュームコントロールなど、様々な動きをコントロール可能なコーム。

## スタイリング剤

ワックス系は仕上げるスタイルに合わせて、混ぜて使用したりします。当日はあらかじめシャンプーをすませ、スタイリング剤をつけない状態でお越し下さい。スタイリング直前にワックス類をつけてください。

ハード系スプレー

○ ホールド力が早く、かつ高く、霧の細かいものをご用意ください。

つや出し&ソフト系スプレー

○ 艶出し・ソフトなホールド力のものをご用意ください。

ドライファイバー系ワックス

○ ファイバー系のドライタイプ (しっとりしないもの) をご用意ください。

ハードグロス系ワックス

○ グロス効果のあるワックスでハードタイプのもをご用意ください。

ハードクレイ系ワックス

○ クレイタイプのワックスでハードタイプのもをご用意ください。(クリームクレイまたはグロスクレイ等)

ソフト系ワックス

○ ナチュラルな柔らかいニュアンスを出せるタイプをご用意ください。

コンクストリートメント・セットエマルジョン

○ 洗い流さないタイプのトリートメントをご用意ください。(ブロー前後に使用しますので、仕込みをされてくる方は不要です。)

## ピン

使用方法・商品の選定により、仕上げるスピードにも影響してきます。また、多くの状況でピンは目立たない方がよいので、髪の色に合ったピンを選ぶ等、細やかなこだわりにより美しい仕上げを生み出します。

アメリカピン



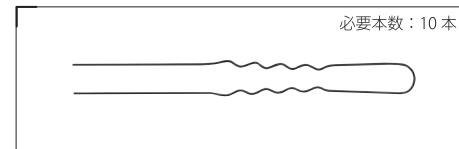
必要本数: 30 本  
はさむ力は強いがはさめる分量は少ないため、少量で効果的なポイントで止める必要があります。  
【参考商品】: N.B.A.A. アメリカピン

スモールピン



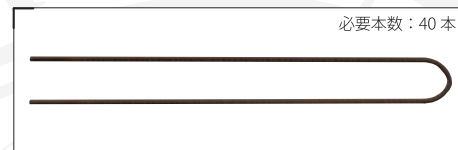
必要本数: 10 本  
毛量が少なく薄い毛をつかむのに適したピンです。仮止めなどにも使用できます。  
【参考商品】: N.B.A.A. スモールピン

毛ピン



必要本数: 10 本  
細く、柔らかいので自由に折り曲げる事が出来ます。非常に細いので、目立ちにくいのも特徴です。  
【参考商品】: N.B.A.A. 毛ピン

ネジピン



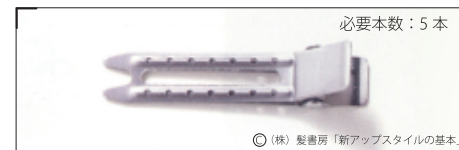
必要本数: 40 本  
髪を多くつかみ取る事ができ、広げたり曲げたりする事で毛束を自由に押さえ込めます。アメリカピンと組み合わせる事によってしっかりと留める事が出来ます。  
【参考商品】: N.B.A.A. ネジピン

オニピン



必要本数: 20 本  
ネジピンよりサイズが小さいもの。ネジピンと同じような使い方が出来ます。  
【参考商品】: N.B.A.A. オニピン

ダブルピン



必要本数: 5 本  
もみ上げ・生え際の立ち上がりや、幅を必要とする場合に効果的です。  
【参考商品】: ダブルピン (平和金属社)

仕上げ用ダッカール (プリンス型又はフランス型)



必要本数: 5 本  
挟み込む力は弱いので、毛束を薄くにとって、面を押さえておくことに適したダッカールです。  
【参考商品】: N.B.A.A. ダッカール プリンス型

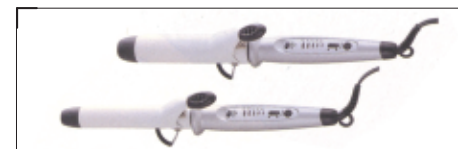
ブロッキング用ダッカール



必要本数: 3 本  
NO IMAGE  
カットのときなどに使用するもの。大きくブロッキングするときに使います。

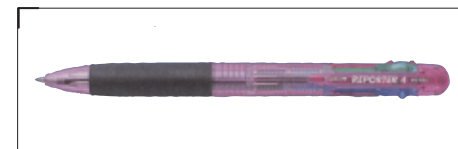
## その他

32mm or 38mm のカールアイロン



ウィッグのカールがとれてしまった時があると便利です。

筆記用具



良い技術は繰り返し練習することで習得できます。気になること・ポイントなど、どんどんメモを取る癖をつけましょう。色分けできる4色ボールペンなどが便利です。

●新井会では年間を通じて、下記の内容の講習会を行っております。

- ベーシックスタイリングコース
- サロンスタイリングコース (中級)
- サロンスタイリングコース (上級)
- クラシカルデザインスタイリングコース
- 七五三日本髪ヘア
- 洋装パーティーヘア
- 成人式ヘア

※コース内容・名称は変更する場合がありますことをご了承ください。

講習会のお申し込み・問い合わせ先  
美容研究 全国新井会 本部事務局  
**03-6222-2227**

〒104-0051 東京都中央区佃 3-2-10  
オーケンビル 5F